

ZÜKO news

2.23



TRANSPORT-CH – NOUS SOMMES DE LA PARTIE !

Du 8 au 11 novembre, l'industrie de la mobilité à BERNEXP0 sera présente aux trois principaux salons transport-CH, carrosserie-CH et aftermarket-CH, ZÜKO sera représentée pour la première fois avec son stand. Cela nous ferait grand plaisir de pouvoir vous saluer à la halle 9, stand A002 !

Plus de 250 exposants présenteront plus que jamais au point de rencontre de l'industrie plus de 800 marques. Pour les employés ainsi que les acheteurs des secteurs du transport et de la logistique, le salon est un endroit idéal pour avoir une vue d'ensemble de toute la gamme des produits et s'inspirer ainsi des innovations. Nous allons également vous présenter une nouveauté – le ecarry de Green-G !

Comme son nom l'indique, le ecarry est un camion électrique léger, spécialement développé pour les mu-

nicipalités, les entreprises de service ainsi que pour les transitaires. Que cela soit dans le domaine de l'hygiène urbaine ou sur le dernier kilomètre, les démarrages et arrêts fréquents sont une constante dans les flux de travail. Avec sa cabine au plancher surbaissé ainsi qu'une hauteur d'escalier de seulement 380 mm, le ecarry répond aux besoins des utilisateurs et facilite de cette façon leur travail considérablement.

En tant que produit italien, le ecarry a été spécialement conçu pour être employé dans les cités italiennes.

L'accent a été mis principalement sur l'opération dans les rues étroites et pittoresques typiques, ce qui est d'autant plus facile grâce à sa minimale largeur de 180 cm ainsi que sa hauteur de 195 cm. Avec ces mesures, le ecarry sera également bien apprécié dans les vieilles villes suisses.

Grâce à sa carrosserie multifonctionnelle, il est possible d'équiper l'ecarry individuellement et ceci pour différentes fonctions. Qu'il s'agisse d'un multi-conteneur, d'une plate-forme élévatrice, d'un réservoir d'eau de rinçage ou d'une simple benne, nous pouvons répondre sans autre aux différents souhaits et besoins en coopération avec nos entreprises partenaires.



HANSA APZ 1003 XL

Lors du salon Suisse Public de cette année, nous avons eu le plaisir de présenter pour la première fois le dernier modèle de la série de porte-équipements HANSA à un large public et cela a suscité un intérêt réel. Avec le HANSA XL, nous entrons dans de toutes nouvelles dimensions !

Avec une charge utile allant jusqu'à 6 tonnes, la version XL peut transporter près de 2 tonnes de plus que la version la plus importante de la série des modèles HANSA XL à ce jour. Disponible en version 2 ou 3 places d'une largeur de 175 cm, une nouveauté dans notre offre de porte-appareils. Dans une cabine ultramoderne inclinable hydrauliquement et sans vibrations, la climatisation automatique, le régulateur de vitesse

et les portes entièrement vitrées assurent une parfaite visibilité panoramique et un grand confort d'utilisation pour le conducteur et le passager avant.

Grâce au moteur turbodiesel Iveco doté de 150 CV (EURO 6C) et avec une puissance hydraulique de 170 l à max. 400 bars, l'installation de chasse-neige d'une largeur allant jusqu'à 3 m ainsi que d'épandeurs porteurs jusqu'à 2,2 m³ se font sans problème. Le Hansa XL est équipé d'un joystick multifonctions qui peut être utilisé pour faire fonctionner différents modes de travail, de direction, de régulateur de vitesse, accélérateur manuel et contrôle de voies. Doté d'une radio DAB+ avec direction mains libres Bluetooth et une caméra arrière sont aussi d'autres caractéristiques qui rendent le travail quotidien avec cet équipement à la pointe de la technologie, un plaisir. Laissez nous vous convaincre de la Hansa XL lors d'une démonstration sur place.





VEPE-ICEPRO: NOUVEAU PARTENARIAT! SEUL LE MEILLEUR EST ASSEZ BON

Certes, ce fut pour nous un choc lorsque nous avons pris connaissance que notre partenaire de longue date, Raita, a dû déposer le bilan. Après la reprise de la masse de faillite par Icepro, une solution a semblé émerger rapidement. Mais, peu de temps après, les deux derniers fabricants de bandes pour patinoires, Vepe et Icepro ont fusionné.

Aujourd'hui, nous sommes fiers de vous annoncer, que grâce à notre grand nombre de projet de construction de périmètres réussis en Suisse, nous sommes devenus le nouveau partenaire et importateur de Vepe-Icepro. C'est une situation extrêmement positive pour notre clientèle et pour nous. Nous pouvons continuer à satisfaire toutes les demandes de pièces de rechange et en plus bénéficier à l'avenir, du savoir-faire accumulé par Raita, Vepe et Icepro.

Trois ne font plus qu'un, pourrait-on dire et c'est exactement ainsi que la future gamme de produits sera faites. Les caractéristiques les plus convaincantes des différents modèles sont de cette façon réunis car seul le meilleur est assez bon. Nous nous réjouissons de ce nouveau système de bandes ainsi que pour de futurs projets pour la saison à venir.

DES ECONOMIES D'ENERGIE AVEC LED FRESHLIGHT ET REALICE

La crise énergétique n'est malheureusement pas encore terminée. Selon les communes, le fournisseur d'énergie et les contrats conclus, les frais d'électricité peuvent causer un grand trou dans votre portefeuille. Avec LED Freshlight und REALice, nous vous aidons à économiser de l'énergie, des coûts ainsi que de l'eau.

LED Freshlight – lumière du soleil du luminaire

Les anciens systèmes d'éclairage sont grands consommateurs d'énergie et ne sont actuellement plus d'actualité. Le passage à une technologie LED moderne et respectueuse de l'environnement vaut la peine d'être envisagé et pas seulement depuis l'explosion des coûts dans le secteur énergétique. Grâce à des économies d'énergie allant jusqu'à 75%, le retour sur un investissement dans un stade de glace avec sa

consommation d'électricité très élevée ainsi que les prix actuels se produit en très peu de temps. Ils bénéficient également d'un ensoleillement à spectre complet, d'un éclairage doux, d'une meilleure qualité de l'air grâce à l'ionisation et d'une faible condensation due à l'absence de générateur de chaleur. En collaboration avec notre partenaire Grüter Handels AG, nous avons déjà mis sur pieds dix projets. En plus des patinoires et des salles de curling à Bâle Eglisee, une installation extérieure a été également été équipée de LED Freshlight. Il va sans dire que l'utilisation de LED Freshlight ne se limite pas seulement au fonctionnement sur glace. Si vous êtes intéressés, nous nous ferons un plaisir de calculer votre potentiel d'économies et de créer un plan d'éclairage pour vous, afin que vous puissiez vous aussi être du bon côté de la technologie d'éclairage à l'avenir.

REALICE – économiseur d'eau et d'énergie

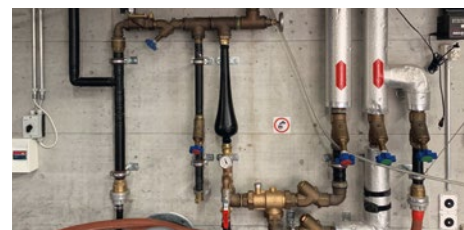
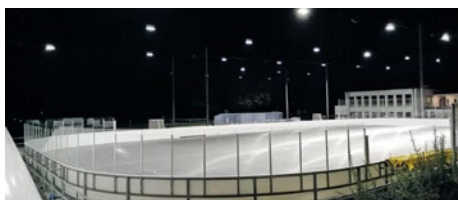
Avec REALice il est tout à fait possible d'économiser de l'eau et de l'énergie. Le fait que le système tienne ses promesses dans la pratique est démontré par 53 patinoires, qui ne veulent plus s'en passer après 3 mois de test. REALice élimine les bulles d'air par le biais du processus Vortex (physique), abaissant de cette façon la viscosité et réduisant les résidus de calcaire pour une meilleure accumulation de glace et d'une meilleure qualité. En conséquence, l'eau chaude n'est plus nécessaire pour la préparation de la glace, la glace a besoin de moins de refroidissement et d'épaisseur de glace ainsi la consommation d'eau peut être réduite. Ces avantages sont confirmés par Simon Grieder, chef d'exploitation à Olten. De plus, il ajoute que l'eau gèle plus rapidement lors du nettoyage de la glace, ce qui est un avantage certain, surtout pendant le jeu. Cet été, sept autres systèmes REALice ont déjà été installés. Vous souhaitez également profiter de ces nombreux avantages? Alors essayez REALice!

FRESHLIGHT

ÉCLAIRAGE LED

- LUMIÈRE AU SPECTRE INTEGRAL
- ÉCONOME AU ÉNERGIE
- DISPONIBLE AVEC IONISATION

GRÜTER
Büro am Rasthof - Gernolte
Helmstrasse 10 - 8153 Gernolte



MELEX – POUR CHACUN, LE VEHICULE ELECTRIQUE ADEQUAT

Melex a été fondée en 1971 à Mielec en Pologne et depuis lors elle s'est spécialisée dans la production de véhicules électriques, utilitaires, de transport ainsi que de voitures de golf. La gamme que nous pouvons vous présenter en tant que nouvel importateur pour la Suisse est donc large.

Au début de l'histoire, il y avait les produits des véhicules électriques destinés à être utilisés sur les places de golf de l'Amérique du Nord, étant le principal marché de vente. En raison des troubles politiques au début des années 80 ainsi que de l'embargo des USA qui en découla, l'entreprise a été contrainte d'élargir sa gamme de produits et de rencontrer de nouveaux marchés. Un grand nombre de modèles ont émergé, qui ne sont plus utilisés pour le vert, mais dans l'industrie et le commerce, dans les municipalités sur le dernier kilomètre comme véhicules de transport et spéciaux. Avec Melex, nous avons trouvé un partenaire solide d'une qualité fiable et pouvons élargir de cette façon notre gamme d'électromobilité. Qu'ils

soient homologués ou non pour la route en tant que transport de passagers ou cargo, les modèles Melex se distinguent par leur polyvalence ainsi que leur adaptabilité. Jusqu'à huit places assises sont disponibles dans l'espace passagers. Avec les variantes cargo, il est possible de combiner différentes carrosseries telles qu'une benne basculante ou l'installation de différents accessoires. Les modèles spéciaux comprennent, entre autres, des véhicules destinés à être utilisés pour les ambulances, les pompiers ou la collecte des ordures. Nous sommes convaincus que vous trouverez également le véhicule qui vous convient et nous nous ferons un plaisir de vous aider lors du choix et acheter chez votre concessionnaire local.



GLUTTON ZEN ET H₂O PERFECT – LE NETTOYAGE ELECTRIQUE CITADIN EN TOUTE SIMPLICITE

Le Glutton Zen est compact, puissant est silencieux. Cela en fait la balayeuse idéale pour les centres-villes, les rues étroites, les zones piétonnes, les places, les vieilles cités historiques, les marchés et généralement tous les endroits étroits et difficiles d'accès.

Dans la cabine ergonomique, le conducteur bénéficie d'une vue panoramique complète, y compris d'une fenêtre de visualisation sur la bouche d'aspiration. Conducteur jusqu'à 2 m de taille peut prendre sans problème place et profiter d'autres possibilités, telles que la climatisation, un écran chauffant, la radio, le GPS ainsi qu'un fonctionnement intuitif. En tant que balayeuse électrique, la Glutton Zen est beaucoup plus économique en fonctionnement que ses consoeurs à moteur doté d'un moteur à combustion. En plus, d'être respectueux de l'environnement grâce à la dernière génération de batteries au Lithium. Le Glutton Zen fonctionne dans un calme parfait et donc une bonne qualité de vie. La balayeuse n'émet pas de poussière et exécute son travail du matin au soir sans rechargement grâce à son haut rendement.

Glutton H₂O, Perfect avec réservoir d'une capacité de 60 l d'eau

Peut-être avez-vous déjà rencontré les aspirateurs de déchets Glutton dans l'une ou l'autre commune ou dans les nombreuses gares ferroviaires de Suisse. Silencieusement et efficacement, il aspire les déchets de Monsieur et Madame Suisse dans la poubelle qu'il a apportée avec lui. Le modèle H₂O Perfect, une grande variété de déchets peut être facilement éliminée grâce au nettoyeur à moyenne pression et à son réservoir d'eau de 60 litres. Aspirer, nettoyer, désinfecter et ceci au moyen d'un seul appareil : Le Glutton H₂O Perfect.



ZÜKO-GPS ENREGISTREMENT DES DONNEES

L'utilisation de système GPS pour l'entretien hivernal des routes est de plus en plus populaire que cela soit au niveau cantonal et communal. Par exemple, nos épandeurs Epoke sont équipés depuis longtemps d'EpoSat. Ce système permet d'ajuster automatiquement le réglage de l'épandage en fonction de la position respective sur la chaussée, ce qui permet au conducteur de se concentrer pleinement sur la conduite. En combinaison avec EPONav, le travail peut être rendu encore plus simple grâce à la navigation sur route. Au moyen de PRO Feet, nous vous proposons désormais un autre solution qui permet la collecte de données sur tous les appareils utilisés. A l'aide d'un logiciel de navigation facile à l'emploi, les données de localisation peuvent être visualisées en temps réel et l'itinéraire peut être suivi. Cela ouvre de toutes nouvelles possibilités pour le chef d'intervention. De plus, il est plus simple pour nos clients de facturer des conducteurs tiers ou lorsque des travaux sont effectués par la commune sur les routes cantonales. Le logiciel enregistre si la charue/épandeur a été utilisée ou si elle a été employée que sur l'itinéraire. Pro Fleet peut être utilisé sur n'importe quel véhicule et n'est donc pas limité au service hivernal. C'est l'outil idéal pour suivre et évaluer l'utilisation de vos véhicules tout au long de l'année. Serez-vous bientôt où se trouve votre voiture ?



TROUVE eNEMO

Le eNemo a appris à nager. Maintenant avec le eNemo, nous proposons une version légèrement allégée pour les petits budgets en plus de l'e Stark bien connu et éprouvé.

Comme son grand frère l'eNemo fraise le long de la bande avec une précision millimétrique grâce à un guidage réglable de la bande. LA fraise à bandes est sûre et robuste et convainc par sa facilité d'utilisation et sa profondeur de fraisage variable. Grâce à des batteries demandant aucun entretien et étanches et à un indicateur d'état de la batterie, le eNemo est toujours prêt

à l'emploi. Les coupes-bandes ZÜKO sont absolument sans émissions et se distinguent de leurs concurrents comme des poissons dans l'eau avec un fonctionnement silencieux. Contrairement à son grand frère, le nouveau modèle est autopropulsé et équipé d'une batterie au Lithium. « Mais il faudra pousser un petit peu! »



PATINOIRE SCHOREN LANGENTHAL

Tous les romantiques de hockey connaissent certainement le Schoren à Langenthal. La patinoire artificielle, construite en 1961 et couverte en 1980, a déjà connu de nombreux matches légendaires et a fait l'objet de projets de rénovation ainsi que de nouvelles constructions ces dernières années. Eh bien la halle du Schoren est toujours debout et possède une signification particulière pour ZÜKO. Notre première lisseuse-surfaceuse pour la coupe du monde a trouvé son chemin à Langenthal et ceci en 1991 et a été mise à l'épreuve par le directeur des opérations de l'époque, Alfred Marending. Ses demandes de modifications ont été communiquées immédiatement au constructeur au Tyrol du sud, qui les a tout de suite mises en œuvre. Il semble que les lisseuses-surfaceuses de WM-Technics n'aient cessé d'évoluer au cours de ces dernières

22 années. La patinoire artificielle de Langenthal continue d'être de notre clientèle la plus fidèle. Ce n'est que cet été que nous avons eu le plaisir de livrer une nouvelle WM evo² Electric. Pendant toutes ces années le Schoren nous est resté fidèle et nous tenons à remercier tous les maîtres de glace et les responsables de Langenthal pour cette belle coopération.



NOUVEAUX COLLABORATEURS

Michel Liechti

Malheureusement il n'a pas suffi à ce passionné de car de poursuivre une carrière en formule 1. Mais pour notre avantage, il soutient avec beaucoup d'« essence dans le sang » notre équipe de la vente.



Michel Liechti

Tim Frauchiger

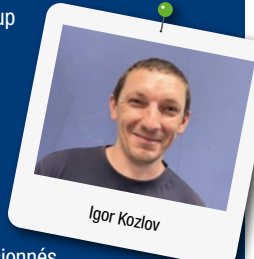
Tim vient de commencer un apprentissage comme mécanicien sur machines à moteur et nous donne beaucoup de plaisir avec son bel ouvert d'esprit.



Tim Frauchiger

Igor Kozlov

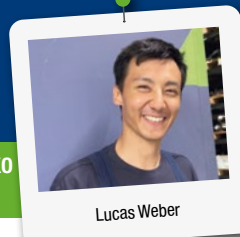
Igor soutient notre atelier de Wetzikon. Nous sommes impressionnés par son travail parfait et sa connaissance rapide de la langue allemande.



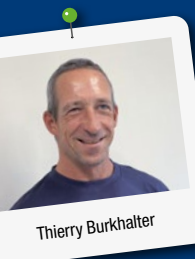
Igor Kozlov

Lucas Weber

Dans notre atelier, Lucas est le petit dernier. A la maison, il aime bricoler et surtout sa moto 300 ccm.



Lucas Weber



Thierry Burkhalter

Thierry Burkhalter

En tant qu'ancien joueur de hockey sur glace, Thierry s'y connaît dans le cadre des patinoires. Ce mécanicien, bilingue, sera à l'avenir en service à Bulle.

ZÜKO-QUIZ

Quel jubilé fête ZÜKO en 2024 ?

Comme récompense pour cette fois, vous gagnerez un couteau de poche ZÜKO



Envoyez votre réponse jusqu'au 12.12.2023 par mail sous info@zueko.com. Avec un peu de chance vous serez parmi les gagnants.

MERCI POUR VOTRE CONFIANCE!



Bellinzona : WM Mammoth



Crans-Montana : Glutton H₂O Perfect



Gruyères : ZÜKO N.50



Illnau-Effretikon : WM evo² Electric



DERNIÈRES NOUVELLES DE ZÜKO SUR FACEBOOK ET INSTAGRAM