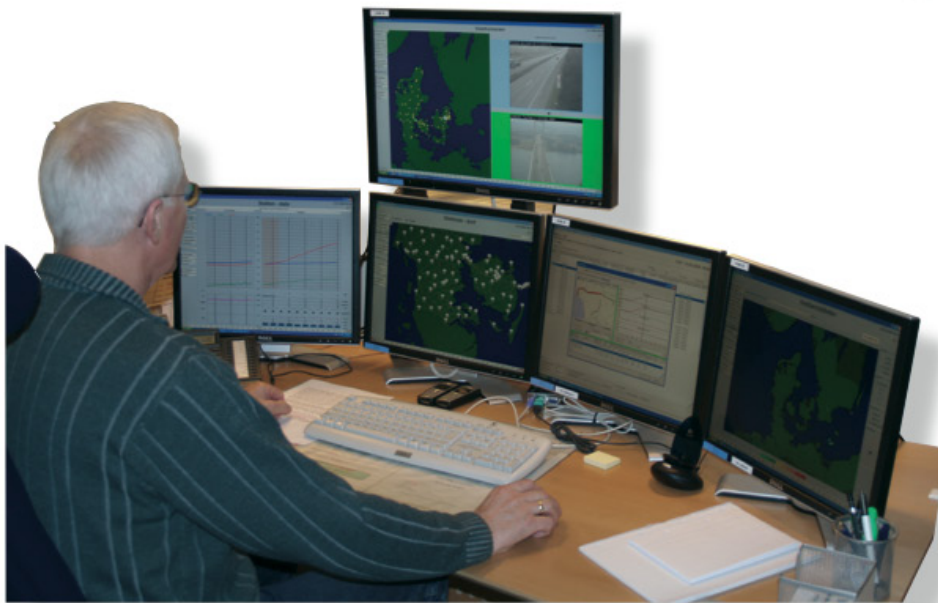


VINTERMAN LIGHT

VINTERMAN Light ermöglicht die optimale Datenerfassung im Winterdiensteinsatz. Das System ist durch seine Programmierung für den einfachen und unkomplizierten Einsatz im Winterdienst geeignet. Die offene Definition des Datensystems ermöglicht eine ganzjährige Datenerfassung.

VINTERMAN Light dokumentiert alle geleisteten Arbeiten und die hierfür eingesetzten Fahrzeuge. Dies unterscheidet VINTERMAN Light von allen bisher marktgängigen Programmen zur Datenerfassung.



– gegen Winterglätte!

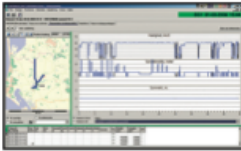
VINTERMAN LIGHT

Funktionen:

VINTERMAN Light ist von Epoke[®] A/S in Zusammenarbeit mit den dänischen Straßenbehörden entwickelt worden und entspricht den in Europa üblichen Standards. Anwenderbezogene Informationen bilden die Grundlage bei der stetigen und kontinuierlichen Weiterentwicklung von VINTERMAN Light.

VINTERMAN Light bietet eine geschlossene Datenaufnahme ohne zusätzliche Belastung des Anwenders durch zusätzliche Arbeitsschritte während des Einsatzes.

Datenerfassung:



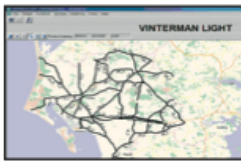
VINTERMAN Light basiert auf die langjährige Erfahrung von Epoke[®] A/S im Bereich der professionellen Datenerfassung. Diese hat gezeigt, dass eine Datenübertragung mit permanentem bzw. gesteuertem Datenaustausch über GSM/GPRS ein optimales Ergebnis erreicht. Das Versenden der Bewegungsdaten - basierend auf GPS-Positionsbestimmung - ermöglicht eine genaue und zeitgerechte Zuordnung der registrierten Informationen. Mögliche Auswertungsdefinitionen können durch VINTERMAN Light in einem selbstgestalteten Auswertungsprotokoll durch den Anwender wunschgemäß definiert werden. Hierbei kann der Verantwortliche je nach Bedarf eigene Schwerpunkte seines Aufgabenbereiches festlegen.

Manuelle Registrierung:



VINTERMAN Light ermöglicht durch seine offene Grundstruktur die Integration aller Streugeräte. Bewegungsdaten bzw. Aktivitäten werden durch die Erfassung der vorhandenen Stammdaten (z.B. Fahrzeuge, Streugeräte, usw.) den Aufgabenstellungen zugeordnet.

Geographische Darstellung:



VINTERMAN Light wird standardmäßig mit einer digitalen Kartenunterlage von TeleAtlas geliefert. Der verantwortliche Einsatzleiter kann sich somit einen visuellen schnellen Überblick über den Winterdienst in seinem Gebiet verschaffen. Um das einzelne Fahrzeug auf der Karte während des Einsatzes folgen zu können, muss der Fahrzeug mit einem GPS-Empfänger und Online-Datenübertragung ausgerüstet sein. Epoke[®] A/S unterstützt die automatische Übertragung von Daten zu VINTERMAN Light.

Berichtswesen:



VINTERMAN Light ermöglicht den Ausdruck der Aktivitätslisten sowie verschiedener Arten von Statistiken. Das System bietet die Möglichkeit verschiedenen Materialkonten einzurichten. Je nach Bedarf kann der Verantwortliche einen Verbrauch den eingerichteten Materialkonten zuordnen. Weitere optionale Darstellungsbereiche können ebenfalls mit VINTERMAN Light aktivitäts- bzw. saisonbezogen durch den Anwender erstellt werden.

Systemanforderungen an VINTERMAN Light:

VINTERMAN Light kann sowohl als Einzelplatz- (Windows 2000 – mindestens 2,0 GHz Prozessor, DVD-ROM, min. 1 GB RAM und 1 GB freien Plattenspeicher) und auch als Mehrplatzversion (Windows NT 4.0 oder 2000) vom Nutzer eingesetzt werden. In beiden Fällen verwendet

VINTERMAN Light die Datenbank Interbase Version 6.0 von Borland. Ein Bildschirm 17"/19" erleichtert die kartographische Darstellung der zur Verfügung stehenden Informationen.



In Rahmen unserer Bemühungen eine hohe Produktqualität zu gewährleisten erhielt Epoke[®] A/S das ISO 9001:2000 Zertifikat.
TLG B-3 Zulassung
GS-Zeichen
E1-Abnahme
RoHS Direktive
WEEE Direktive



W. Zürcher Kommunal AG
Zürcherstrasse 67
8620 Wetzikon
Tel. 044 933 61 11
www.zueko.com

