

# EpoMaster X1

## Einfach und intuitiv

Die Entwicklung von EpoMaster X1 erfolgte in enger Zusammenarbeit mit Benutzern und Designern, um sicherzustellen, dass die neue Fernbedienung von Epoke allen Anforderungen für eine einfache und logische Bedienung gerecht wird. Dies hat zu einer sehr benutzerfreundlichen und grafischen Schnittstelle (User Interface) und einer guten Ergonomie geführt.

## Hoch-technologisch

Das Ergebnis ist eine völlig neue Fernbedienung auf Basis der neuesten Technologien, einschließlich 7" Farbdisplay mit Touch-Panel, wo ein Menüsystem nicht nur für eine einfache Bedienung sorgt, sondern auch eine individuelle Einrichtung in Einklang mit den Wünschen des Benutzers / Fahrers ermöglicht.

## Logisches Feedback

Die Informationen auf dem Bildschirm sind für den Fahrer logisch und benutzerfreundlich positioniert. Um eine optimale Sicherheit im Straßenverkehr sicherzustellen, wurde die Fernbedienung mit Tastaturkürzel und leicht bedienbare Drehknöpfe mit logischem Feedback ausgestattet.

## Nützliche Funktionen

EpoMaster X1 hat auch Einrichtungen, die eine sichere Einstellung der Streubreite, der Streusymmetrie und der Streumenge mit einem deutlichen visuellen Feedback unterstützen. Es gibt eine Reihe von Zusatzfunktionen wie z.B. Seitenwindkorrektur "Click and save" sowie die Boost-Funktion. Der Benutzer hat Zugang zu 3 Stufen im Menüsystem: einfach, erweitert und avanciert.

**An eXceptional product**  
**Many years of eXperience**  
**Made by eXperts**



## Vorteile bei EpoMaster X1

- Einfache und logische Bedienung
- Drehknöpfe mit haptischem Feedback, sorgt für eine erhöhte Verkehrssicherheit
- Seitenwindkorrektur
- 7" Farbdisplay mit einem speziell aufgebauten Touch-Panel, das sich u.a. mit Arbeitshandschuhen bedienen lässt
- Beständig – Dichte von IP 64
- Speichertasten mit erklärendem Symbol
- Boost- Funktion
- Seitenwindkorrektur
- Info wurde auf den Schirm logisch und benutzerfreundlich platziert

# EpoSat – GPS-gesteuerte Streuung

## Immer optimale und einheitliche Glättebekämpfung

Epokes Lösung für GPS- gesteuerte Streuung ist "state of the art". Viele Jahre der Entwicklung haben zu einer völlig neuen und stark verbesserten Lösung von EpoSat, Epokes Produkt für GPS gesteuerte-Streuung geführt. Es ist professionell, benutzerfreundlich, mit höherer Präzision, Stabilität und einer einheitlichen Glättebekämpfung.

## Präzision und bessere Arbeitsverhältnisse für den Fahrer

EpoSat kontrolliert über GPS (Global Positioning System) automatisch die Streueinstellungen der jeweiligen Position des Streugerätes auf der Strecke. Mit EpoSat wird die Streuung vom Computer des Streuers ohne Bedienung des Fahrers ausgeführt. Der Fahrer kann sich somit auf das Fahren und auf den Verkehr konzentrieren. Das System kann mit EpoNav X1 (optional) ausgestattet werden, das mit Hilfe der Navigationskarte den Fahrer durch die Strecke führen kann.

## Reduzierte Kosten und weniger Umweltbelastung

EpoSat ermöglicht es, die Streugutmenge zu variieren, so dass es immer optimal im Vergleich zu den aktuellen Wetter- und Straßenbedingungen passt. Dies gewährleistet eine genaue Dosierung, was zu reduzierten Kosten, einer positiven Umweltauswirkung sowie einem verbesserten Serviceniveau für die Verkehrsteilnehmer führt.

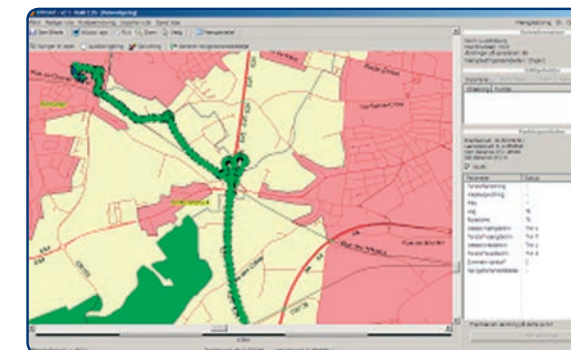
## Nützliche Funktionen

Das System kann mit einem einzigen Tastendruck auf Standby geschaltet werden und der Fahrer kann deshalb jederzeit auf manuelle Streuung umschalten. Wenn der Fahrer dazu gezwungen wird die Strecke zu verlassen, z.B. aufgrund eines Verkehrsunfalls, wird die Pausenfunktion sich an die zuletzt gefahrene Position erinnern.

## Einfache Bearbeitung der Streustrecke

In der mitgelieferten Software kann der Winterdienstverantwortliche Streustrecken bearbeiten und Einstellungen ändern. Das Programm ermöglicht das Schneiden, das Kopieren, die Hinterlegung von Navigationssprachmitteilungen sowie die Hinzufügung von "way points", wodurch die Streustrecke ohne Neuaufnahme erweitert / geändert werden kann.

Die festgelegten Streustrecken werden an den Computer des Streuers übertragen und können danach vom Fahrer für automatische Streuung verwendet werden.



Auf einer Streustrecke von 40 Km können die Einstellungen des Streuers bis zu 200 Mal geändert werden.

"Mit EpoSat beseitigt man die Möglichkeit menschlicher Fehler, erhöht die Verkehrssicherheit und man erreicht eine immer 100 %ige einheitliche Wiederholung der Streustrecke."

# EpoNav X1 Streckennavigation

Die Arbeit des Fahrers wird mit der Funktion EpoNav X1 Streckennavigation nochmals erleichtert.

Zur EpoNav X1 Streckennavigation gehört auch eine Navigationsbox, die durch Pfeilindikationen und Sprachansagen den Fahrer rechtzeitig über die Fahrtrichtung und die Strecke informieren soll.

## Vorteile bei EpoNav X1

- 7" Farb/Touch-Navigationsbox, die den Fahrer assistiert
- Erhöhte Verkehrssicherheit
- Verbesserte Arbeitsverhältnisse für die Fahrer
- Vereinfachte Menüstruktur assistiert den Fahrer und ermöglicht einen schnelleren Start
- Pausenfunktion erinnert an die zuletzt gefahrene Position
- Fahrer, die sich nicht mit einer bestimmten Strecke auskennen, können schnell eingesetzt werden
- Die Pausenfunktion erinnert an die zuletzt gefahrene Position

**NEUHEIT!**



EPOTRACK KANN IN ALLEN FAHRZEUGEN MONTIERT WERDEN.

## EpoTrack

EpoTrack ist ein für die Datenerfassung und zur Steuerung der Maschinen zu verwendendes System. Es wurde von Epoke entwickelt und kann in allen Fahrzeugen montiert werden.

### Datenerfassung und Dokumentation der verrichteten Arbeit

Mit EpoTrack wird dem Kunden eine komplette Lösung zur Datenerfassung geboten. Das Produkt ist einfach und benutzerfreundlich zu bedienen und bietet den Anwendern eine relevante Dokumentation der geleisteten Arbeitsgänge an. Mit EpoTrack bekommt man den totalen Überblick über die Maschinen und die Daten und mit dem System bekommt man ein wirksames Follow-up und eine Qualitätssicherung.

### Internetbasierte Lösung

EpoTrack ist internetbasiert und verlangt keine Installation von Software oder Anschaffung von Hardware.

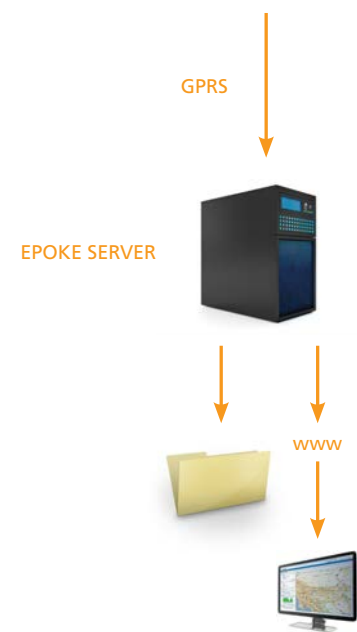
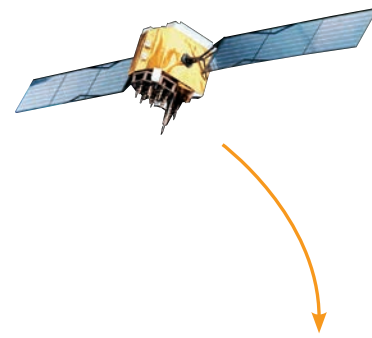
### Überblick über die Positionierung der Fahrzeuge

Als Option für EpoTrack wird eine Steuerung der gesamten Fahrzeugflotte angeboten. Mit dieser Lösung können Sie schnell einen Überblick über die Lage der Fahrzeuge, die EpoTrack montiert haben, bekommen. Darüber hinaus hat

man die Möglichkeit, eine aktuelle Positionierung, eine gefahrene Strecke und eine Übersicht über wo sich die Fahrzeuge befinden, zu bekommen.

### Sicherheit

Alle Daten werden auf Servern bei einer 3. Vertragspartei über 5 Jahre gelagert. Hier wurden Vorkehrungen hinsichtlich Einbruch, Systemabsturz und Software-Kriminalität getroffen. Es wird täglich automatisch ein Back-up vorgenommen.



### Vorteile bei EpoTrack

- Datenerfassung und Dokumentation der verrichteten Arbeit
- Ermittlung des Fahrzeuges bei Diebstahl
- Überblick über die Positionierung der Fahrzeuge
- Alarmierung, z.B. beim Servicetermin, Überschreitung von Geofence und Geschwindigkeitsüberschreitung
- Internetbasierte Lösung
- Support
- Speziell für den Straßen- und Baubereich entwickelt

## EpoTherm – temperaturgesteuerte Streuung

Bei herkömmlicher Streuung liegt es an dem Fahrer, die aktuellen Wetter- und Straßenverhältnisse zu beurteilen und danach die nötige Streugutmenge zu justieren. Oft mangelt es aber dem Fahrer an Erfahrung mit und Wissen über die Streustrecke, um die benötigte Mindestmenge von Salz unter allen Wetter- und Straßenverhältnissen zu streuen.

Daher wird aus Sicherheitsgründen oft zu viel Salz pro m<sup>2</sup> ausgestreut, welches die Umwelt belastet und erhöhte Kosten ergibt.

EpoTherm überwacht ständig die Temperatur der Oberschicht der Straßen und der Computer des Streuers reagiert blitzschnell und ohne Verzögerung bei allen Temperaturveränderungen.

Die Streumenge wird automatisch justiert um sich den Temperaturveränderungen über den ganzen Verlauf der Strecke anzupassen. Bei höherer Temperatur wird die Streugutmenge reduziert und bei niedriger Temperatur wird sie wiederum erhöht.

EpoTherm kann jetzt auch mit der GPS-gesteuerten Streuung (EpoSat) integriert werden.

### Vorteile bei EpoTherm

- Automatische Justierung der Streugutmenge, damit sich der Fahrer auf das Fahren konzentrieren kann
- Die Streugutmenge wird öfter und schneller als bei manueller Streuung justiert
- Reduzierter Salzverbrauch, reduzierte Kosten und reduzierte Umweltbelastung
- Die Streugutmenge wird, wo nötig erhöht, was wiederum die Verkehrssicherheit erhöht
- Einfache Bedienung mit der Fernbedienung im Führerhaus

## HOCHTECHNOLOGISCHE LÖSUNGEN VON EPOKE A/S



**NEUHEIT!**



ZÜKO AG  
Zürcherstrasse 67, Postfach 1026, 8620 Wetzikon  
T +41 44 933 61 11, info@zueko.com, zueko.com



In Rahmen unserer Bemühungen eine hohe Produktqualität zu gewährleisten erhielt Epoke® A/S das ISO 9001:2008 Zertifikat. GS-Zeichen E1-Abnahme RoHS Direktive WEEE Direktive



031114 - plb