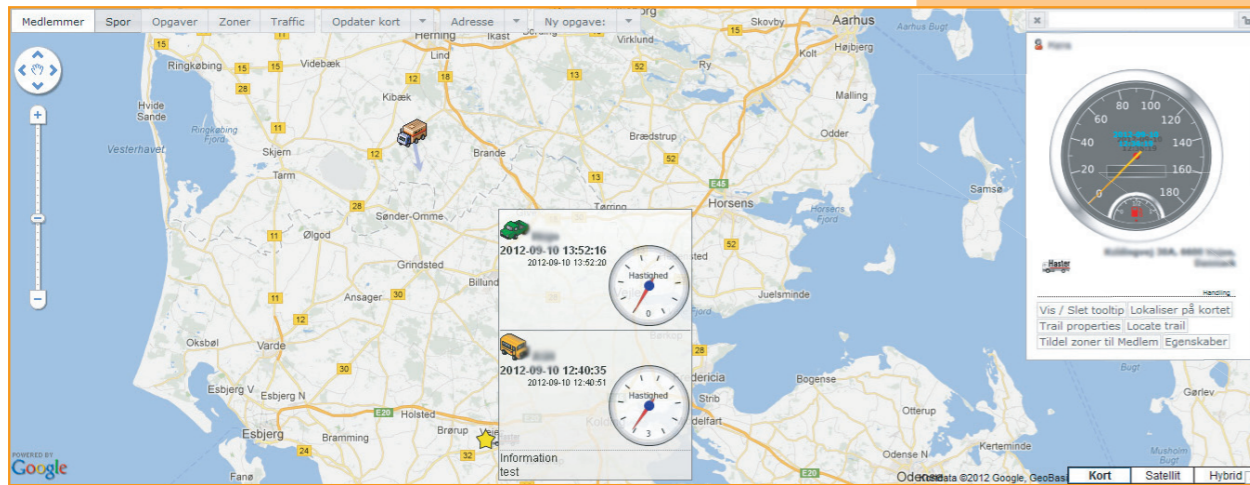


FLOTTENMANAGEMENT

EPOTRACK



Beispiel einer Bildschirmanzeige für das Flottenmanagement

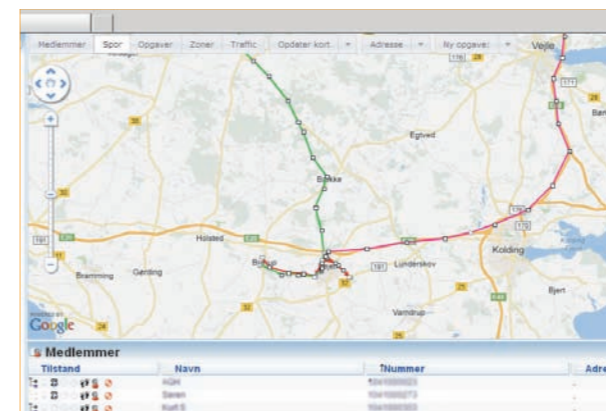


EpoTrack ist ein professionelles Datenerfassungs- und Flottenmanagementsystem

BERICHTERSTATTUNG

Levering Rapport										10. september 2012 14:11:21 CEST			
Start	Stop	Karetid	Stoptid	Km	Adresse	Ordre nr.	Kundenavn	Antal timer	Overtid	Rådighedsvagt	Rest	Godkendt	GPS
02/09/2012 søndag													
08:38	10:02	01:28	00:05	131,7									
10:07	10:28	00:21	00:12	6,8									
10:40	10:41	00:01	00:02	0,0									
10:42	10:43	00:01	00:29	0,0									
11:12	11:13	00:00	00:12	0,0									
11:25	11:36	00:12	00:04	0,0									
11:40	16:18	04:38	00:17	247,0									
16:35	18:01	01:26	12:53	92,5									
		08:04	14:14	478,0									
03/09/2012 mandag													
06:54	07:19	00:26	01:27	19,1									
08:46	08:48	00:02	00:01	0,0									
08:49	12:45	03:56	00:05	45,1									
12:50	12:58	00:07	00:22	3,1									
13:20	13:21	00:01	03:47	0,2									
17:08	17:13	00:06	00:28	2,5									
17:41	17:46	00:05	02:50	1,8									
20:36	20:58	00:22	10:28	19,0									
		05:05	19:27	90,7									
04/09/2012 tirsdag													

Bildschirmanzeige für das Berichterstattungssystem



ZÜKO AG
Zürcherstrasse 67, Postfach 1026, 8620 Wetzikon
T +41 44 933 61 11, info@zueko.com, zueko.com



Zur Sicherstellung des hohen und einzigartigen Produktstandards ist die Epoke A/S von Lloyd's Register gemäß ISO 9001:2008 zertifiziert.
TLG B-3-Zulassung
GS-Zulassung
E1-Zulassung
RoHS-Richtlinie



181110 - pla



- gegen Winterglätte!

Allgemeines zum EpoTrack

Der EpoTrack ist die Einheit der Epoke A/S zur Datenerfassung und für das Flottenmanagement. Das System ist global und wurde von Epoke entwickelt, kann aber an allen Arten von Fahrzeugen montiert werden.

Ziel des EpoTrack ist es, dem Kunden eine Komplettlösung für die Datenerfassung an die Hand zu geben. Das Produkt lässt sich einfach und benutzerfreundlich in Gebrauch nehmen. Der Endbenutzer hat die Möglichkeit, die relevante Dokumentation aus der ausgeführten Arbeit zu erfassen. Mit dem EpoTrack hat man den totalen Überblick über die Einheiten und die Daten, und das System sorgt somit für einen effektiven Arbeitsablauf.

Wenn die physische EpoTrack-Einheit montiert und in Gebrauch genommen ist, werden Daten an die EpoTrack-Datenbank gesendet.

Darüber hinaus erzeugt der EpoTrack automatisch DAU-Dateien, die in eine externe Datenerfassungssoftware exportiert werden können.

Alle Daten werden für 5 Jahre auf Servern eines Drittanbieters gespeichert. Hier wurden Vorkehrungen vor Einbruch, Ausfall und IT-Kriminalität getroffen. Es wird täglich ein automatisiertes Backup vorgenommen.

EpoTrack Standard

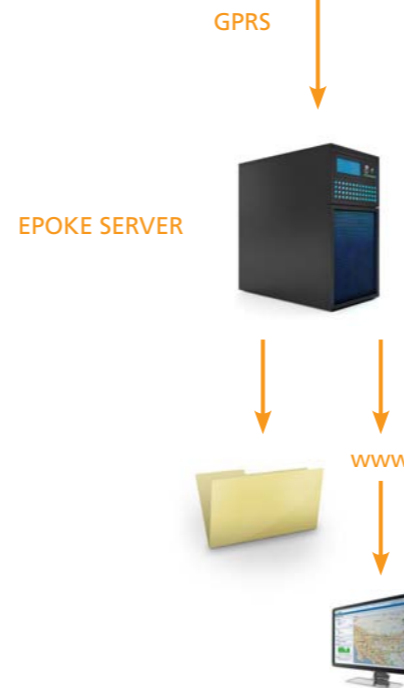
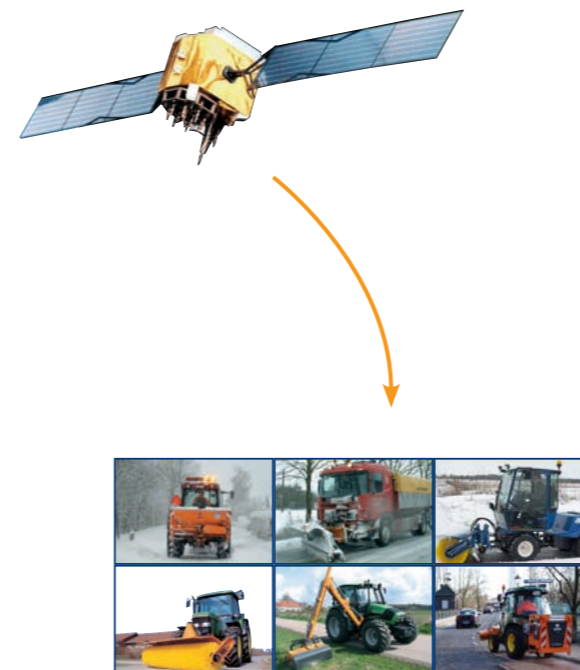
Den EpoTrack gibt es in zwei Versionen. Das Standard-Modell bietet die Möglichkeit zur Anzeige einer Funktion, z. B. ob das Gerät aktiv ist. Ferner das Erfassen allgemeiner Daten zu Zeit, Position, gefahrener Strecke, aktiver Strecke und Geschwindigkeit.

EpoTrack Plus

Der EpoTrack Plus bietet weitere Möglichkeiten, wie das Erfassen von Daten von 5 Funktionen gleichzeitig (evtl. Traktor, Schneepflug und Salzstreuer). Wie bei der Standardversion werden allgemeine Daten zu Zeit, Position, gefahrener Strecke, aktiver Strecke und Geschwindigkeit erfasst. Ferner gibt es zwei Zählereingänge, z. B. für Salz und Flüssigkeit.

EpoTrack für Salzstreuer

Sofern der Kunde den EpoMaster (Version 3.5 oder jünger) und die W-Grundplatte am Salzstreuer hat, hat man die Möglichkeit zur Datenerfassung von Streubreite, Dosierung, Befeuchtungsgrad, Verbrauch an Trockenstoff/ Flüssigkeit und Streusymmetrie. Sind Sensoren installiert, so ist es möglich, Daten zu Straßen- und Lufttemperatur zu erfassen.



DER EPOTRACK KANN AN ALLEN
ARTEN VON FAHRZEUGEN
MONTIERT WERDEN

Internetbasiertes System

Für den EpoTrack muss keine Software installiert oder Hardware ausgetauscht werden, nur ein Zugang zum Internet und ein Internetbrowser sind erforderlich. EpoTrack bietet Ihnen - über www.epotrack.dk - Zugang zu allen Informationen der Einheiten.

Geofence

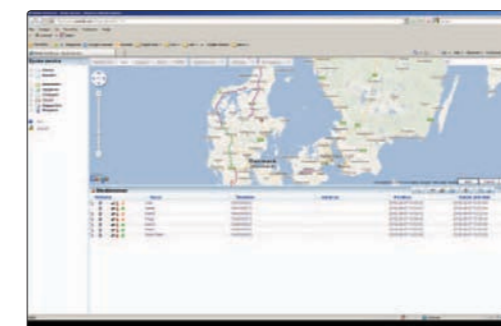
EpoTrack ist vorbereitet für Geofence, wodurch es möglich ist, ein Gebiet zu definieren, das als „unsichtbarer Zaun“ fungiert. Wenn eine Einheit dieses „umzäunte Gebiet“ verlässt, wird ein SMS-Alarm an eine vorbestimmte Nummer geschickt.

Flottenmanagement

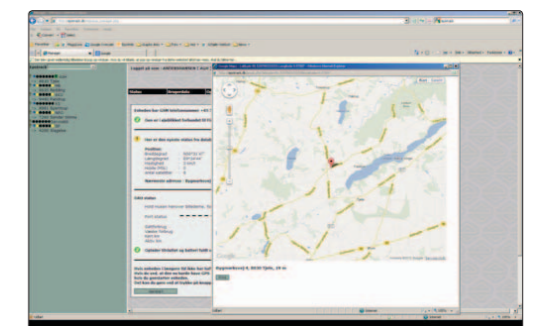
Als Option für den EpoTrack wird ein Flottenmanagement angeboten. Hier bekommt man einen schnellen Überblick über die Standorte der Einheiten mit montiertem EpoTrack. Darüber hinaus hat man die Möglichkeit, sich den aktuellen Standort anzeigen zu lassen und sich einen Überblick zu verschaffen, wo sich die Fahrzeuge befinden.

Der Vorteil des EpoTrack besteht darin, dass man schnell und viel besser disponieren kann. Beispielsweise kann der Endkunde mehrere Fuhrunternehmen anrufen, um zu hören, wie weit sie mit der Arbeit sind und wo sie sich befinden. Das ist in den Fällen zweckmäßig, wo auf einer Straße plötzlich Glatteis auftritt und ein schneller Einsatz erforderlich ist.

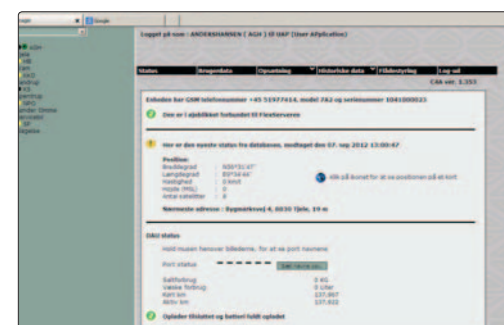
Für den Fall, dass ein Fahrzeug gestohlen wird, kann man es mit dem EpoTrack-Flottenmanagement wiederfinden.



Eingangsseite zum
Flottenmanagementteil.



Standardanzeige im EpoTrack.



Übersicht über den Status im EpoTrack



Log-Übersicht

VORTEILE

- Dokumentation der ausgeführten Arbeit
- Aufspüren von gestohlenen Fahrzeugen
- Überblick über die Standorte der Fahrzeuge
- Alarmierung, z. B. Einberufen zur Wartung, Überschreiten des Geofence und Überschreiten der Geschwindigkeit
- Internet-basiert - kein Installieren von Software oder Anschaffen von Hardware
- Support
- Speziell für den Bereich Straßendienst und Bauunternehmen entwickelt