

Auftritt auf höchstem Niveau

Stage V



Eine hochwertige kompakte Mehrzweckmaschine für den täglichen, fordernden Einsatz in größeren Außenbereichen

Extreme Flexibilität und Wendigkeit

- erlauben den multifunktionalen Einsatz und Zugang auch zu engen Bereichen

Der City Ranger 3070 setzt in vielen Punkten neue Maßstäbe in dieser Geräteklasse: schnellster Gerätewechsel, extreme Manövrierfähigkeit, komfortabler Arbeitsplatz und Fokus auf Umweltfreundlichkeit, um nur einige zu nennen.

Innovativ und vielseitig

Dank des einzigartigen Schnellwechselsystems kann der Gerätewechsel in etwa einer Minute erfolgen. Mittels Hebelbewegung wird alles (Mechanik, Hydraulik, Elektrik, Wasser) angeschlossen. Einfacher geht's nicht! So wird der City Ranger 3070 im Laufe des Tages problemlos für unterschiedliche Aufgaben eingesetzt. Das spart Zeit und Geld.

Ideal auch für enge Arbeitsbereiche

Dank seiner optimierten Knicklenkung verfügt der City Ranger 3070 über einen unglaublich geringen inneren Wendekreis von nur 1650 mm, sodass die Bediener

auch auf engstem Raum und rund um Hindernisse tätig sein können. Mit seinem Gewicht von nur 1800 kg ist der Bodendruck des Grundgerätes so gering, dass es auf empfindlichen Rasenflächen eingesetzt werden kann.

Bedienerfreundlich und ergonomisch

Stundenlanges Arbeiten in Arbeitsmaschinen verlangt dem Bediener sehr viel ab. Durch die geräuscharme Kabine des City Rangers 3070, mit nur 68 dB(A), die in Höhe und Neigung stufenlos verstellbare Lenksäule, einem optimierten Belüftungssystem mit serienmäßig integrierter Klimaanlage, den Komfortfahrersitzen von ISRI oder Grammer mit integrierter Armlehne die optimal auf den Fahrer eingestellt werden kann und der sehr guten Rundumsicht schafft Egholm ein Höchstmaß an Bedienkomfort.

Eine umweltfreundliche und hocheffektive Maschine

Der starke und sparsame 74 PS Dieselmotor der Abgasstufe Stage V basiert auf zukunftssicherer Technologie und erfüllt die strengsten Emissionswerte für Dieselmotoren und dadurch auch die Feinstaubgrenzen in Städten.



Minutenschneller Funktionswechsel

- spart Zeit und optimiert Ihre Investition

Leicht und sicher

Dank des einzigartigen Quick-shift-Systems des City Ranger 3070 sind Sie noch effizienter: Der Wechsel kann von einer einzigen Person in nur einer Minute ausgeführt werden. Es sind kein Werkzeug und auch nur eine kurze Einweisung erforderlich - einfach das Frontanbaugerät mit der Maschine aufnehmen, einen Hebel drehen und alle Anschlüsse (Mechanik, Hydraulik, Elektrik, Wasser), selbst der Saugmund, sind mit der Maschine verbunden und angeschlossen. Die Heckanbaugeräte sind mit gleicher Funktion und Technik ausgestattet und lassen sich mittels eines Absetzgestelles

leicht bewegen. Kein schweres Heben erforderlich. Danach einfach über das Display das entsprechende Anbaugerät auswählen: fertig!

Der Schnellwechsel ist nicht nur leicht, sondern gewährt auch zusätzliche Sicherheit für Bediener und Gerät. Da diese Aufgabe von einer Person erledigt werden kann, besteht keine Verletzungsgefahr Dritter. Darüber hinaus wird durch den automatischen Anschluss sämtlicher Systeme das Risiko der Beschädigung aufgrund von falschen Anschlüssen ausgeräumt.

Geldersparnis

In nur in ein einziges Gerät investieren zu müssen, um zahlreiche und verschiedene Aufgaben in der Außenreinigung erledigen zu können, hat etliche Vorteile, z.Bsp.:

- Niedriger Einstiegspreis
- Hoher jährlicher Nutzungsgrad - rasche Rentabilität
- Weniger Aufwand für Maschinenschulungen
- Kleinerer Fuhrpark



Der Name Egholm ist Ihr Garant für solide Handwerkskunst, perfekte Reinigungsergebnisse und eine aufgeräumte, attraktive Stadt, Tag für Tag.



City Ranger 3070



Knickgelenk

Starker Dieselmotor

4-Radantrieb

Geringer Bodendruck auch
Dank langem Radstand

Sehr enger Wendekreis

Geringer Lärm- und Vibrations-
pegel für angenehmen Komfort

Handwerkliche Facharbeit steckt
in jedem Detail

A-Rahmen mit einzigartigem
Schnellwechselsystem

Maßgeschneiderte Anbaugeräte

**Quick-shift
- Eine Minute Boxenstopp**
Der Schnellwechsel gewährt
auch zusätzliche Sicherheit.
Da diese Aufgabe von einer
Person erledigt werden kann,
besteht keine Verletzungs-
gefahr Dritter. Darüber hinaus
wird durch den automatische-
Anschluss sämtlicher
Systeme das Risiko der
Beschädigung auf Grund
von falschen Anschlüssen
ausgeräumt.



Ein bewährtes Konzept

Der City Ranger 3070 ist vielseitig einsetzbar, aber auch auf Ihre täglichen Aufgaben spezialisiert. Mit der großen Auswahl an Anbaugeräten verfügen Sie über eine Maschine, die jede Aufgabe perfekt ausführt ohne Kompromisse hinsichtlich Qualität, Geschwindigkeit oder Arbeitsergebnis.

Der robuste A-Rahmen erlaubt den werkzeuglosen Gerätewechsel. Mittels Hebelbewegung wird alles (Mechanik, Hydraulik, Elektrik, Wasser) angeschlossen - kein unnötiger Zeitverlust zur Erledigung der nächsten Arbeit.

Große Manövrierfähigkeit und einfache Handhabung

Dank der enormen Knicklenkung verfügt der City Ranger 3070 über einen unglaublich geringen inneren Wendekreis von nur 1650 mm. Der Bediener kann, im Zusammenspiel mit dem kompakten Design, auch auf engstem Raum und rund um Hindernisse tätig sein.

Ihre direkten Vorteile:

- Niedriger Einstiegspreis
- Hoher jährlicher Nutzungsgrad
- rasche Rentabilität
- Weniger Aufwand für Maschinenschulungen
- Kleinerer Fuhrpark

Technische Daten

		Grundgerät
Länge	mm	3685
Breite	mm	1220
Höhe / mit Rundumleuchte	mm	2000 / 2210
Gewicht des Grundgeräts ¹⁾	kg	1800
Nutzlast	kg	1200
Zulässiges Gesamtgewicht	kg	3000
Wendekreis - Kante zu Kante	mm	4120
Wendekreis - innen	mm	1650
Motor: Perkins Diesel 404J-E22TA ²⁾	PS / kW	74 / 55
Vierrad-Antrieb		serienmäßig

¹⁾ Bei 75 kg schwerem Fahrer und zu 90 % befülltem Kraftstofftank.

²⁾ Automatische Leistungsreduzierung von 55 kW auf 50 kW bei Temperaturüberschreitung.

Einzigartiges Kabinendesign

- für eine perfekte Arbeitsumgebung und einen sicheren Betrieb

Ein ermüdungsfreier Arbeitsplatz ist für einen Bediener, der mehrere Stunden mit dieser Maschine arbeitet, zwingend notwendig. Unser Kabinendesign spielt dabei eine wichtige Rolle.

Ergonomische Anordnung sämtlicher Bedienelemente

Für entspanntes Arbeiten mit dem City Ranger 3070 ist der mittig angeordnete Komfortsitz mit einer mehrfach verstellbaren Armlehne mit integriertem Joystick und Steuertasten ausgestattet. Die Bedienelemente sind intuitiv und einfach zu verwenden. Alle Funktionen sind bei bequemer Armhaltung durch einfaches Antippen aktivierbar.

Rundumsicht auf den Arbeitsbereich

Der City Ranger 3070 bietet durch seine Glaskabine einen perfekten Überblick über den Arbeitsbereich und den umliegenden Verkehr. Schmale Kabinenrahmen schließen tote Winkel nahezu aus. Mittels Panoramablick wird auch der effiziente und für den Bediener stressfreie

Betrieb im Bereich von Hindernissen möglich. All das erhöht die Sicherheit für den Bediener, das Umfeld und die Maschine. Die großen, leicht gebogenen Glastüren ermöglichen einfaches Ein- und Aussteigen. Sie unterstreichen das Erlebnis eines großzügigen Arbeitsplatzes.

Klimaanlage für zusätzlichen Komfort

Zu allen Jahreszeiten sorgt die standardmäßige Klimaanlage für zusätzlichen Komfort in der Kabine. Die optimal angeordneten Lüftungsdüsen stellen die ausreichende Luftzirkulation in der geräumigen Kabine sicher und befreien die Windschutzscheibe an feuchten Tagen von Kondensation. Das klimaregulierte Ablagefach eignet sich zur Kühlung von Getränken oder der Lunchbox. Der hochwertige Pollenfilter (F7) sorgt für eine staubfreie Luftzufuhr.

Eine angenehme Arbeitsumgebung ist nicht nur für das Wohlbefinden des Bedieners, sondern auch für eine effiziente und sichere Leistung wichtig.



360° Panoramablick

Die Kabine bietet dem Bediener eine Rundumsicht auf die Umgebung, sodass dem Fahrer ein Panoramablick auf den Arbeitsbereich und den umliegenden Verkehr gewährt wird - vielleicht sogar der Beste auf dem Markt. Die körpernahen Bedienelemente sind vielfach verstellbar, sodass ein ergonomischer Arbeitsplatz sichergestellt wird.



Lüftungsdüsen

Die optimal angeordneten Lüftungsdüsen sind einfach einzustellen, um die erforderliche Luftzirkulation in der Kabine entsprechend sicherzustellen.



Luftgekühltes Ablagefach

Auf der rechten Seite des Sitzes befindet sich ein geschlossenes Ablagefach. Es verfügt über einen Lüftungskanal, so dass eine Lunchbox oder ein Getränk während des Tages kühl gehalten werden können.



Ablagemöglichkeiten

Auf der linken Seite tragen ein Becher-/Flaschenhalter, ein Stromanschluss und Ablagemöglichkeiten zu einer praktischen Arbeitsumgebung bei. Hier befindet sich auch das optional erhältliche Radio.



Mehrfach verstellbare Armlehne mit Bedienelementen

Mit dem bequem und ergonomisch korrekt aufliegenden Arm hat der Bediener die volle Kontrolle über Maschine und Funktionen. Das ermüdungsfreie Arbeiten hält die Konzentration auf Aufgabe und Verkehr aufrecht.



Fortschrittliche Technologie

Der City Ranger 3070 wird durch von Egholm selbst entwickelte Software-Lösungen gesteuert. Diese Entwicklung wurde in ein intuitives wirkendes Display umgesetzt, das bei der Wahl der richtigen und optimalen Einstellungen unterstützt. Die Maschineneinstellungen werden jeweils für das entsprechende Anbaugerät automatisch optimiert.

Im Fokus: optimierter Arbeitsplatz

Zahlreiche Details für hohen Komfort

Zahlreiche Details des City Rangers 3070 leisten einen beträchtlichen Beitrag hinsichtlich eines angenehmen und komfortablen Arbeitsplatzes.

Geräuscharm

Mit einem Geräuschpegel in der Kabine von nur 68 dB(A) ist der City Ranger 3070 der Beste seiner Klasse (gemessen entsprechend VO (EU) 1322/2014 Ann. XIII). Und da Lärm im Arbeitsumfeld Stress verursachen kann, wird der Fahrer in dieser Kabine einen langen Arbeitstag ohne Lärmbelästigung leisten.

Der Geräuschpegel beim Vorbeifahren des City Ranger 3070 beträgt 76 dB(A) (gemessen entsprechend VO (EU) 2018/985 Ann. II). Ein solch geringer Geräuschpegel ist vor allem dann wichtig, wenn der Betrieb

in lärmempfindlichen Gebieten wie Freizeitanlagen, Fußgänger- oder Ruhezeiten stattfindet. Auch der Einsatz zu lärmsensiblen Uhrzeiten wie z.Bsp im Winterdienst kann dadurch optimiert werden.

Fahrkomfort

Der City Ranger 3070 verfügt über einen langen Radstand. Dies ist von Vorteil und erhöht den Fahrkomfort, weil Unebenheiten und Bodenwellen gedämpft werden.

Das starke, zentrale Knickgelenk erhöht den Fahrkomfort ebenfalls. Es erlaubt Pendelbewegungen zwischen Vorder- und Hinterwagen von +/- 8 Grad, vorteilhaft z.Bsp. bei Überfahrt von Bordsteinkanten oder Schlaglöchern. Bei Kurvenfahrten folgt der Hinterwagen dem Vorderwagen spurtreu.

Geschmeidiges Fahren

Der kraftvolle Fahrtrieb in Verbindung mit dem gut abgestimmten Fahrpedal erhöht den Fahrkomfort zusätzlich. Das Fahrpedal reagiert gefühlvoll, egal ob im Transport- oder Betriebsmodus.

Mit Einsatz der optionalen Geschwindigkeitsregelanlage (Cruise control) ist ein Inchpedal integriert, sodass die Geschwindigkeit ohne Reduzierung der Motordrehzahl verringert werden kann. So wird bei gleichbleibendem Hydraulikdruck die Kehr- oder Mähleistung aufrecht erhalten, auch beim langsamen Umfahren von Hindernissen.



Optionaler Sitz für Extrakomfort - dieser spezielle Gesundheitssitz bietet dem Fahrer weitere Einstellmöglichkeiten, wie eine 2-fach Lordosenstütze, Sitzneigungs- und Sitzflächenlängenverstellung, 3-Punkt-Gurt, Sitzheizung und Rückenlehnen-Neigungsverstellung. Und natürlich sind auch die Armlehnen wie beim Standardsitz mehrfach verstellbar.



Individuelle Anpassung der Arbeitsposition

Jeder Fahrer findet seine bequemste Arbeitsposition individuell. Der Sitz und die Armlehne sind mehrfach verstellbar und die Lenksäule dreifach.



Starkes Knickgelenk

Es erlaubt Pendelbewegungen zwischen Vorder- und Hinterwagen von +/- 8 Grad.



Geschwindigkeitsregelanlage (Optional)

Mit Einsatz der optionalen Geschwindigkeitsregelanlage (Cruise Control) ist ein Inchpedal integriert, sodass die Geschwindigkeit ohne Reduzierung der Motordrehzahl verringert werden kann. So wird bei gleichbleibendem Hydraulikdruck die Kehr- oder Mähleistung aufrecht erhalten, auch beim langsamen Umfahren von Hindernissen.



Türen mit Fenstern (Optional)

Linke, rechte oder beide Türen sind mit Fenstern lieferbar. Dies erleichtert die Bedienung von Schranken in Tiefgaragen und Parkhäusern.

Fortschrittliche Technik

- für einen leistungsstarken Geräteträger

Bei der Entwicklung des neuen City Ranger 3070 haben wir das Beste aus unserer langjährigen Erfahrung im Bereich der Konstruktion und Produktion kompakter Geräteträger als Grundlage genommen und mit neuen Technologien kombiniert. Wir sind stolz darauf behaupten zu können, dass es sich um ein sehr bewährtes Konzept mit einer komplett neuen Sichtweise handelt.

Einzigartiger Motorraum

Der einzigartige Motorraum bietet etliche Vorteile für die Maschine.

Hohe Kühlleistung: Mit den Kühlern vorne im Motorraum und einem Gebläse hinten werden mehrere Vorteile erzielt. Ein homogener Luftstrom bedeutet, dass sich weniger Schmutz im Kühler ansammelt. Dies sorgt für eine verbesserte Kühlleistung. Nach dem Abkühlen des Hydrauliköls und des Kühlerwassers strömt die Luft durch den Motorraum, wodurch auch die Motorkomponenten gekühlt werden.

Temperatursensoren überwachen den Kühlbedarf und passen die Geschwindigkeit des Gebläses an, sodass das Gebläse nicht unnötig laut wird. Wenn der Kühler verschmutzt ist, wird der Luftstrom durch die Reversiermöglichkeit umgekehrt, wodurch der Kühler gereinigt wird. Der Reinigungsprozess ist besonders praktisch bei Mäharbeiten.

Lärmreduzierung: Durch die Trennung von Kühler und Gebläse kann ein größerer Ventilator eingesetzt werden. So wird bei geringerer Drehzahl derselbe Luftstrom erzeugt. Das reduziert wiederum die Geräuschentwicklung erheblich. Da die Luft durch einen geschlossenen Motorraum geführt wird, trägt auch das zur Verringerung des Geräuschpegels bei.

Diese Pluspunkte kommen sowohl dem Bediener wie dem Umfeld zu Gute.

Extrem wendig

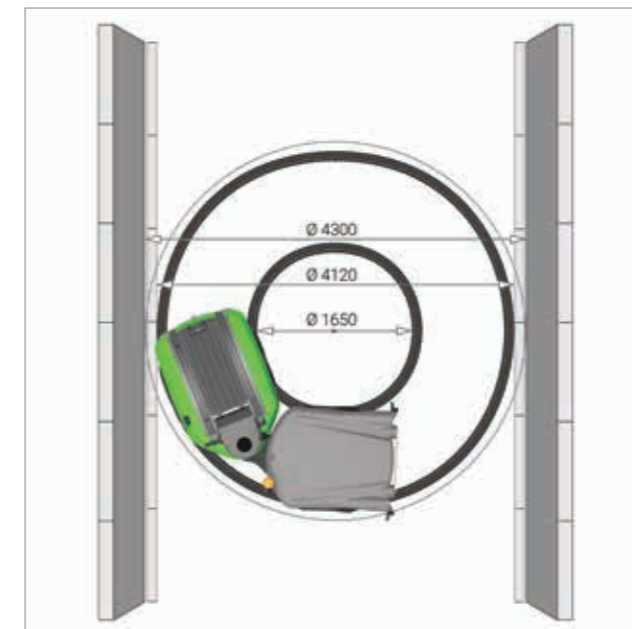
Durch die zentrale Knicklenkung kann der City Ranger 3070 auch in engsten Stellen manövriert werden. Der innere Wendekreis der Maschine beträgt nur 1650 mm. Dank des kurzen Überhangs vorn und hinten beläuft sich auch der äußere Wendekreis nur auf 4300 mm (Wand zu Wand).

Da die Gelenkverbindung nur einen eindimensionalen Knick aufweist, werden Beanspruchung und Abnutzung an den Schläuchen beträchtlich verringert. Dadurch werden auch die Betriebs- und Wartungskosten gesenkt.

Perkins Dieselmotor

Der 2.2 Common-Rail-Dieselmotor von Perkins ist ein 74 PS starker Motor bei 2.800 Umdr./Std. und ist perfekt auf die Anforderungen des City Ranger 3070 und seinen vielfältigen Einsatzgebieten abgestimmt. Er erfüllt die aktuellen Umweltvorgaben für grüne Zonen und kann somit auch in Städten mit einem hohen Fokus auf Umweltbelange eingesetzt werden.

Dank des starken Motors sind Kraftreserven für Fahrtrieb und Anbaugeräte verfügbar. So ist häufig der Betrieb mit geringerer Drehzahl im ECO-Modus möglich, wodurch Kraftstoff eingespart und Lärmemissionen verringert werden können. Der Eindruck einer gut abgestimmten Maschine bestätigt sich. Durch seine wartungsfreie Stirnradsteuerung entstehen keine zusätzlichen Betriebs- und Wartungskosten.



Hohe Manövrierfähigkeit

Dank Knickgelenk ist der City Ranger 3070 auch bestens geeignet für enge Bereiche. Der innere Wendekreis der Maschine beträgt nur 1650 mm.



Kraftvoller Dieselmotor

Der 74 PS starke Stage V Motor bei 2.800 U/min. bringt genug Leistung für die vielfältigen Einsatzgebiete des City Ranger 3070.

Einzigartiges Kehrkonzept

Kehrsauggerät für den City Ranger 3070

Kehren auf engstem Raum

Dank seines geringen Wendekreis kann der City Ranger 3070 auch in sehr engen Bereichen kehren. Ein zusätzlicher 3. Besen erhöht die Arbeitsbreite der Maschine. Die kompakte Konstruktion ermöglicht das Kehren unter Gegenständen wie beispielsweise Parkbänke etc. Durch die überlappende Anordnung der Kehrbesen wird verhindert, dass beim Arbeiten in engen Radien Kehrgut nicht aufgenommen wird.

Geringer Verschleiß bei hoher Leistung

Durch Aktivieren der hydraulischen Gewichtsverteilung passen sich die Frontbürsten den Bodenunebenheiten automatisch an. Der Bürstendruck wird manuell über das Bedienpult erhöht oder gesenkt. Bei optimalem Kehrergebnis reduziert sich somit der Verschleiß an Bürsten. Das ist kostensparend.

Wirksame Staubbindung

Der Kehrgutbehälter hat ein Fassungsvermögen von ca. 1 m³. Er ist standardmäßig mit einem Frischwassertank und Rotationsfiltersystem ausgestattet. Über eine Düse wird ein Sprühnebel zur wirksamen Staubbindung bei minimalem Wasserverbrauch erzeugt. Dadurch wird der Behälter mit gut durchfeuchtetem Kehricht maximal befüllt und ohne großen Wasseranteil entleert. So können zeitsparend mehrere Leerungen ohne Wassernachfüllung durchgeführt werden. Weniger Wasserverbrauch bedeutet auch geringere Entsorgungskosten. Bei leerem Frischwassertank erscheint auf dem Display das H₂O-Symbol und es erklingt ein abschaltbarer Alarm in der Kabine. Dies reduziert das Risiko von Beschädigungen am Rotationsfilter und der Turbine und minimiert die Reparaturkosten. Das Rotationsfiltersystem genügt den meisten Kehr Anforderungen.

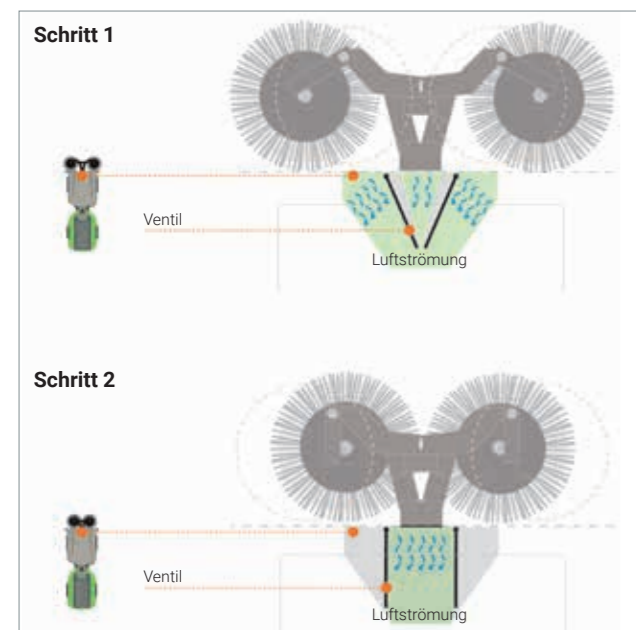
Wasserumlaufsystem

Für anspruchsvolle Kehr Aufgaben empfehlen wir den Einsatz des Wasserumlaufsystems. In den Kehrcontainer werden ca. 160 Liter Wasser vor Kehrbeginn eingefüllt. Durch das System im Behälterboden wird dieses Wasser immer wieder dem Saugschlauch nahe am Saugmund zugeführt. Der Schlauch wird mit Wasser gespült und der Staub gebunden.

Der Deckel des Kehrgutbehälters öffnet vollständig. Sollte der Behälter nicht zu 100% leer sein, kann mittels Tastendrucks in der Kabine eine Schüttelfunktion ausgeführt werden.

Kehrsauggerät - Eigenschaften und Optionen:

- Sehr hohe Kipphöhe von 1700 mm
- Der Deckel wird vollständig geöffnet
- Von Kabine aus gesteuerte "Rüttelfunktion"
- 5 m Handsaugschlauch (Option)
- Hochdruckreiniger (Option)
- Umlaufsystem (Option)



EU-Zertifikat

Der City Ranger 3070 erreichte gemäß den Richtlinien des EUnited-Verbandes die 4-Sterne Auszeichnung für PM10 und PM2.5.



Kehren in engen Passagen mit einem 3. Besen

Der 3. Besen ist mit einem Anfahrtschutz (Federung) ausgestattet, welcher die Lebensdauer des zusätzlichen Besens verlängert und umgebende Gegenstände schont. Die Neigungsfunktion lässt sich durch den entsprechenden Joystick in der Kabine hydraulisch steuern und eignet sich vor allem für abgesenkte Straßenränder, Rinnsteine und sonstige Vertiefungen.



Hochdruckreiniger und Handsaugschlauch

Für weitere Reinigungsarbeiten kann der Kehrgutbehälter sowohl mit einem Hochdruckreiniger als auch einem 5 mtr. langen Handsaugschlauch ausgerüstet werden. Beide werden handlich hinter einer Klappe einsatzbereit verstaut.

Einzigartiges Kehrkonzept

Einstellbare Saugmundbreite und -leistung, so dass eine Vielzahl von Kehr Aufgaben bewältigt werden kann. Der Saugmund stellt sich entsprechend der Bürstenstellung ein. Abbildung oben: Wenn die Bürsten weit auseinander sind, wird der Saugstrom an die äußeren Flächen des Saugmundes geleitet und ist dort am stärksten. (Schritt 1). Wenn die Bürsten eng aneinander liegen, z.Bsp. bei der Laub- oder Unrataufnahme, ist der Saugmund schmaler und das Vakuum dadurch höher. (Schritt 2). Bedingt durch den Einbau von Federn weichen die Besenteller beim Anfahren an ein Hindernis aus, wodurch das Bruchrisiko verringert wird. Die Bürsteneinheit hat eine integrierte Abstellstütze. So bleiben die Besen formstabil, wenn sie nicht verwendet werden.

Anbaugeräte für die Grünpflege

Bei der Grünpflege sind Zeit und Effizienz entscheidend

Gepflegte städtische Grünflächen haben als Erholungsort einen positiven Einfluß auf das Wohlergehen und die Gesundheit von Menschen. Für kommunale Verwaltungen und Dienstleister ist es besonders wichtig, daß die Pflege dieser Flächen rasch und effizient durchgeführt werden kann.

Speziell entwickelte Anbaugeräte sorgen für bessere Ergebnisse

Die Anbaugeräte des 3070 werden genau auf diese Bedürfnisse angepaßt. Dank des einzigartigen Geräteschnellwechsels können Anbaugeräte in weniger als einer Minute gewechselt werden. Somit kann die Maschine auf sich verändernde Einsatzzwecke angepaßt werden.

- Heckauswurf-/Mulchmäherwerk 1500
- Triplex Heckauswurfmäherwerk 2500
- Wildkrautbürste

Mehr mähen in kürzerer Zeit

Der Heckauswurf-/Mulchmäherwerk 1500 und das Triplex Heckauswurfmäherwerk 2500 sind die neuesten Ergänzungen unseres Anbaugerätesortiments für die Grünflächenpflege. Mit Schnittbreiten von 1,5 m bzw. 2,5 m und der Möglichkeit hoher Arbeitsgeschwindigkeiten können Grünflächen effektiv und schnell gemäht werden.

Gesunde Rasenflächen

Die Heckauswurf- und Mulchmäherwerke sind für verschiedenste Bedingungen und Aufwüchse konzipiert. Das 1500 Mäherwerk (3 Messer-Ausführung) und das 2500 Triplexmäherwerk (5 Messer-Ausführung) sorgen für optimale Mähergebnisse. Durch den gegenläufigen Messerantrieb

wird das Schnittgut gleichmäßig über die Fläche verteilt und Verklumpungen werden reduziert. Jedes Messer wird direkt über einen eigenen Ölmotor angetrieben. Dadurch können hohe Flächenleistungen erzielt werden.

Verwendung mit Rasenbereifung

Bei Befahren von empfindlichen Flächen kann der Bodendruck durch Wahl der geeigneten Bereifung weiter reduziert werden (Option Breitreifen oder Rasenreifen).

Umweltfreundliche Unkrautbekämpfung

Die Wildkrautbürste ist ein effektives Anbaugerät für eine wirkungsvolle und pestizidfreie Wildkrautbekämpfung auf befestigten Flächen wie Parkplätzen, Bürgersteigen, Wegen, etc.. Der dreidimensional verstellbare und rotierende Bürstenkopf bekämpft mechanisch den Wildkrautwuchs effektiv. Bei regelmäßigem Einsatz, auch in Kombination mit der Kehrsaugmaschine, hat Wildkraut keine Chance.

Profitieren Sie von der Geschwindigkeitsregelanlage über die Inch-Funktion

Wenn die Maschine mit einer Geschwindigkeitsregelanlage (erhältlich als Option) ausgestattet ist, kann die Inch-Funktion des Bremspedals verwendet werden. Im Arbeitsmodus ermöglicht die Inch-Funktion das Verringern der Geschwindigkeit, ohne die Geschwindigkeitsregelung zu deaktivieren, wobei jedoch die Motordrehzahl beibehalten wird. Wenn das Bremspedal entlastet wird, kehrt die Maschine zur voreingestellten Geschwindigkeit zurück. Diese Funktionen trägt zum Komfort bei und macht den Betrieb der Maschine effizienter.



Hydraulische Kippfunktion für einfaches Reinigen

Das Heckauswurf-/Mulchmäherwerk 1500 kann hydraulisch in eine senkrechte Position gestellt werden. Das erleichtert Wartung und Reinigung. Die Schnitthöhe wird hydraulisch eingestellt. Die speziell entwickelten Messer werden über 3 Ölmotoren angetrieben. Diese Messer senken den Energiebedarf und den Lärmpegel.



Das Mäherwerk für große Flächen

Mit einer Schnittbreite von 2,5 m ist das Triplex Heckauswurfmäherwerk 2500 besonders für große Flächen geeignet. Das Mäherwerk kann gekippt werden, um die Fahrbreite beim Transport zu verringern. Über den Joystick in der Kabine und das Hydrauliksystem kann das Mäherwerk gekippt werden, wodurch sich die Reinigung, Wartung und den Austausch der Messer leichter gestalten.



Wildkrautbürste - Freund der Umwelt

Mit der innovativen Wildkrautbürste wird Wildkraut nachhaltig und pestizidfrei entfernt und bekämpft. Die hydraulisch einstellbare Bürste hält Flächen wie Bürgersteige, Parkplätze und gepflasterte Flächen aller Art frei von Wildkraut. Sie ist auch in der Kombination mit der Kehrsauganlage einsetzbar.

Leistungsstarker Winterdienst

- ganzjährige Nutzung Ihrer Investition

Fließender Verkehr, sichere Fußgängerbereiche und geräumte Radwege bei Wintereinbruch dank Ihres City Ranger 3070.

Ein starkes Gerät für Wintereinsätze

Der City Ranger 3070 eignet sich aufgrund etlicher Faktoren speziell auch für den Winterdienst.

- Hochleistungsmotor mit 74 PS
- Permanenter Allradantrieb
- Massgeschneiderte Anbaugeräte

Hochleistungsfähige Winteranbaugeräte

Der City Ranger 3070 ist das perfekte Winterdienstgerät für Hausverwaltungen, kleinere und größere Dienstleistungsunternehmen und Kommunen. Die speziellen Anbaugeräte sind äußerst effizient und geräuscharm und können daher problemlos in Wohngebieten eingesetzt werden.

Winteranbaugeräte:

- Frontkehrmaschine
- Schneeräumschild
- V-Schneeräumschild
- Salz- und Kiesstreuer

Das Schneeräumschild, das V-Schneeräumschild und die Frontkehrmaschine können gleichzeitig mit dem Salz- und Kiesstreuer verwendet werden, sodass Sie zwei Arbeiten in einem Schritt erledigen können - z.B. Schneeräumung und Salzen oder Abstampfen der eisigen Straßen und Wege in einem Arbeitsschritt.

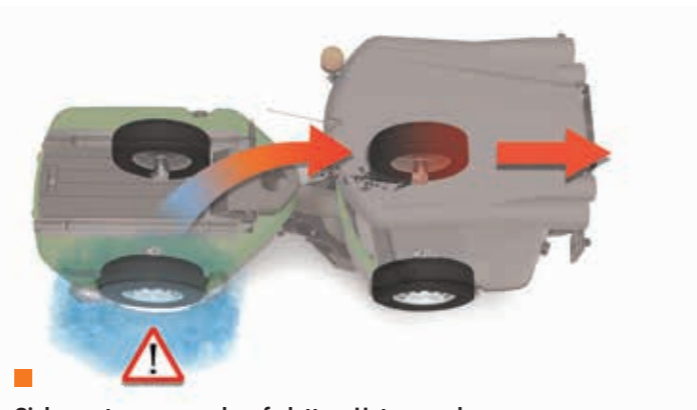
Und wie alle anderen Anbaugeräte können auch die Winteranbaugeräte in weniger als einer Minute gewechselt werden - auch der Salz- und Kiesstreuer! Er wird entweder mit der optional erhältlichen Abstellstütze oder einem Gabelstapler an- oder abgebaut. Die Frontkehrmaschine verfügt über integrierte Stützfüße zur büstrenschonenden Lagerung.

Qualitativ hochwertige Lackierung

Die Egholm Winterdienstgeräte sind gut geschützt gegen die Witterungsumstände im Winter. Viele erfolgreiche Stunden im Salznebeltest untermauern den Widerstandswert der Beschichtung der hochwertigen Anbaugeräte und ermöglichen daher eine lange Lebensdauer.

Korrosionsschutzbehandlung

Wir empfehlen die optionale Korrosionsschutzbehandlung sowohl der Grundmaschine als auch der Anbaugeräte, wenn diese im Winterservice benutzt werden.



Sicher unterwegs auch auf glattem Untergrund

Verliert ein Rad die Bodenhaftung, wird durch den Allradantrieb sichergestellt, dass die Leistung automatisch auf das diagonal gegenüberliegende Rad übertragen wird.



V-Schneeräumschild

Ungeachtet der Schneemenge, erledigen Sie leicht und zufriedenstellend Schneeräumarbeiten mit einem V-Schneeräumschild von Egholm. Während der Arbeit mit dem V-Schneeräumschild, sitzen Sie bequem und sicher, da die Federung der Gleitkufen Stöße und Unebenheiten der zu räumenden Oberflächen dämpft. Das V-Schneeräumschild wird hydraulisch eingestellt und ermöglicht Fahrt in Y-, V- oder Diagonalposition.



Schneeräumschild

Schneeräumschild schafft bis zu 400 mm schweren Schnee. Die Räumbreite liegt in Abhängigkeit von der Schrägstellung des Räumchildes zwischen 1360 und 1500 mm. Die maximale Neigung beträgt 25° und kann bequem von der Kabine aus eingestellt werden.



Frontkehrmaschine

Die Frontkehrmaschine räumt bis zu 250 mm hohen, leichten und flockigen Schnee. Die Kekehrbreite liegt in Abhängigkeit von der Schrägstellung der Bürste zwischen 1320 und 1520 mm. Die maximale Schrägstellung beträgt 25°. Die Bürste kann auch reversierend eingesetzt werden.



Salz- und Kiesstreuer

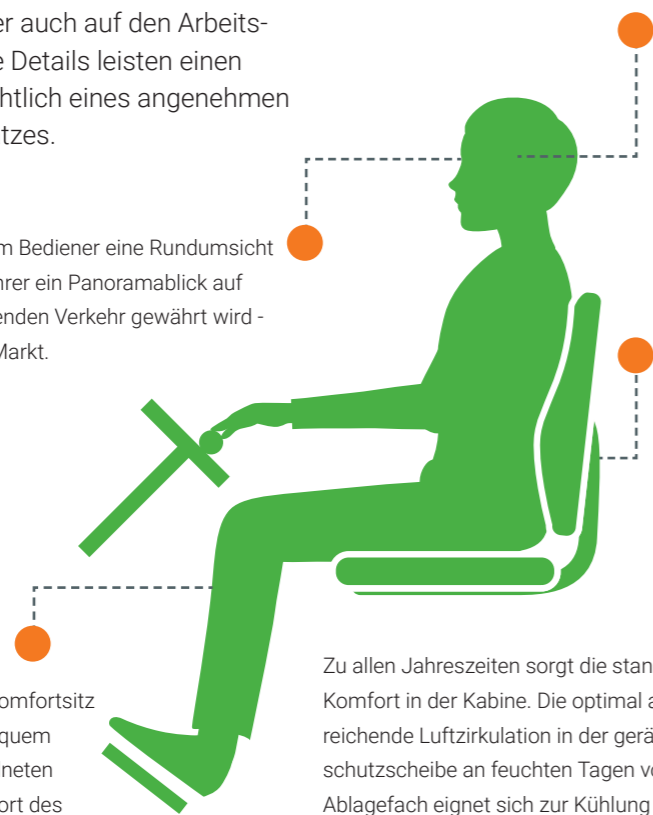
Der Salz- und Kiesstreuer ist perfekt auf die Frontanbaugeräte abgestimmt. Er verfügt, je nach Material, über ein maximales Fassungsvermögen von 600 l oder 950 kg. Die Streubreite kann zwischen 1500 und 6000 mm eingestellt werden.

Auch den Fahrer im Fokus

Wir bei Egholm achten immer auch auf den Arbeitsplatz des Fahrers. Zahlreiche Details leisten einen beträchtlichen Beitrag hinsichtlich eines angenehmen und komfortablen Arbeitsplatzes.

360° Sichtfeld: Die Kabine bietet dem Bediener eine Rundumsicht auf die Umgebung, sodass dem Fahrer ein Panoramablick auf den Arbeitsbereich und den umliegenden Verkehr gewährt wird - vielleicht sogar der Beste auf dem Markt.

Der Einstieg und der Zugang zum Komfortsitz des City Rangers 3070 sind sehr bequem gestaltet. Die ergonomisch angeordneten Bedienelemente erhöhen den Komfort des Arbeitsplatzes.



Lärmreduzierung: Durch die Trennung von Kühler und Gebläse kann ein größerer Ventilator eingesetzt werden. So wird bei geringerer Drehzahl derselbe Luftstrom erzeugt. Das reduziert wiederum die Geräuschentwicklung erheblich. Da die Luft durch einen geschlossenen Motorraum geführt wird, trägt auch das zur Verringerung des Geräuschpegels bei.

Jeder Fahrer findet seine bequemste Arbeitsposition individuell. Der Sitz und die Armlehne sind mehrfach verstellbar und die Lenksäule dreifach.

Zu allen Jahreszeiten sorgt die standardmäßige Klimaanlage für zusätzlichen Komfort in der Kabine. Die optimal angeordneten Lüftungsdüsen stellen die ausreichende Luftzirkulation in der geräumigen Kabine sicher und befreien die Windschutzscheibe an feuchten Tagen von Kondensation. Das klimaregulierte Ablagefach eignet sich zur Kühlung von Getränken oder der Lunchbox. Der hochwertige Pollenfilter (F7) sorgt für eine staubfreie Luftzufuhr.

Beeindruckende Leistung

12.500 m²/h

Der City Ranger 3070 kann beim Mähen und Kehren 12.500 m²/Stunde bearbeiten.



Quick-shift Gerätewechsel in 1 Minute



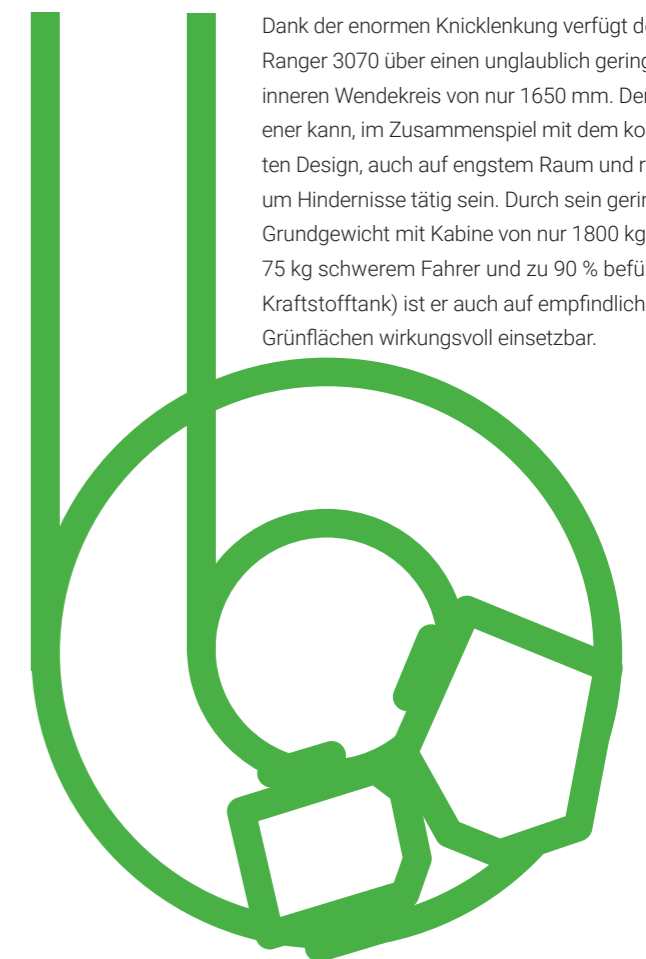
Kraft und Drehmoment für alle Aufgaben

Mit seinem 4-Raddantrieb und dem kraftvollen Perkins-Dieselmotor mit einem Drehmoment von 208 Nm bei 1800 U/min liefert der City Ranger 3070 die benötigte Kraft zu jeder Zeit.



165 cm innerer Wendekreis

Überall anzutreffen: Dank der enormen Knicklenkung verfügt der City Ranger 3070 über einen unglaublich geringen inneren Wendekreis von nur 1650 mm. Der Bediener kann, im Zusammenspiel mit dem kompakten Design, auch auf engstem Raum und rund um Hindernisse tätig sein. Durch sein geringes Grundgewicht mit Kabine von nur 1800 kg (bei 75 kg schwerem Fahrer und zu 90 % befülltem Kraftstofftank) ist er auch auf empfindlichen Grünflächen wirkungsvoll einsetzbar.



412 cm Wendekreis - Kante zu Kante

Honest Work,

Egholm A/S entwickelt, produziert und vermarktet Arbeitsmaschinen, die Straßen, Parks und Außenanlagen das ganze Jahr über sauber und einladend halten. Die von unseren erfahrenen MitarbeiterInnen in Dänemark gebauten Egholm Maschinen sind in Städten und Parks in aller Welt im Einsatz. Durch die speziell für unsere Arbeitsmaschinen entwickelten Anbaugeräte liefern unsere Arbeitsmaschinen bei jeder Aufgabe perfekte Ergebnisse.

Honest Machines,

Wir möchten, dass Sie uns in jeder Hinsicht als Ihren Partner betrachten. Wir setzen bei der Zusammenarbeit mit Ihnen stets auf Zuverlässigkeit, Vertrauen und Ehrlichkeit. Das gilt auch für unsere Händler und Servicepartner. In unserer Kommunikation und im Umgang mit anderen sind wir unkompliziert und direkt. Unsere Einstellung zu harter Arbeit und unsere Kompromisslosigkeit helfen uns dabei, die hohe Qualität zu liefern, für die wir bekannt sind. Wir sind außerdem überzeugt, dass sich unsere Werte in unseren Maschinen widerspiegeln.

Honest People,

Egholm-Arbeitsmaschinen werden von Menschen entwickelt, die sich für Technologie und Innovation begeistern. Wir hören auf Feedback der Menschen, die Egholm-Maschinen fahren, benutzen und warten, denn sie sind die wahren Experten. Wir möchten Arbeitsmaschinen entwickeln, bauen und vermarkten, die im echten Leben eine perfekte Leistung liefern. Egholm Maschinen sind ehrliche Maschinen - nicht nur, weil sie Komfort, Sicherheit und eine herausragende Leistung bieten, sondern weil sie eine sichere Investition in die Zukunft darstellen und durch ihre schnelle Rentabilität punkten.